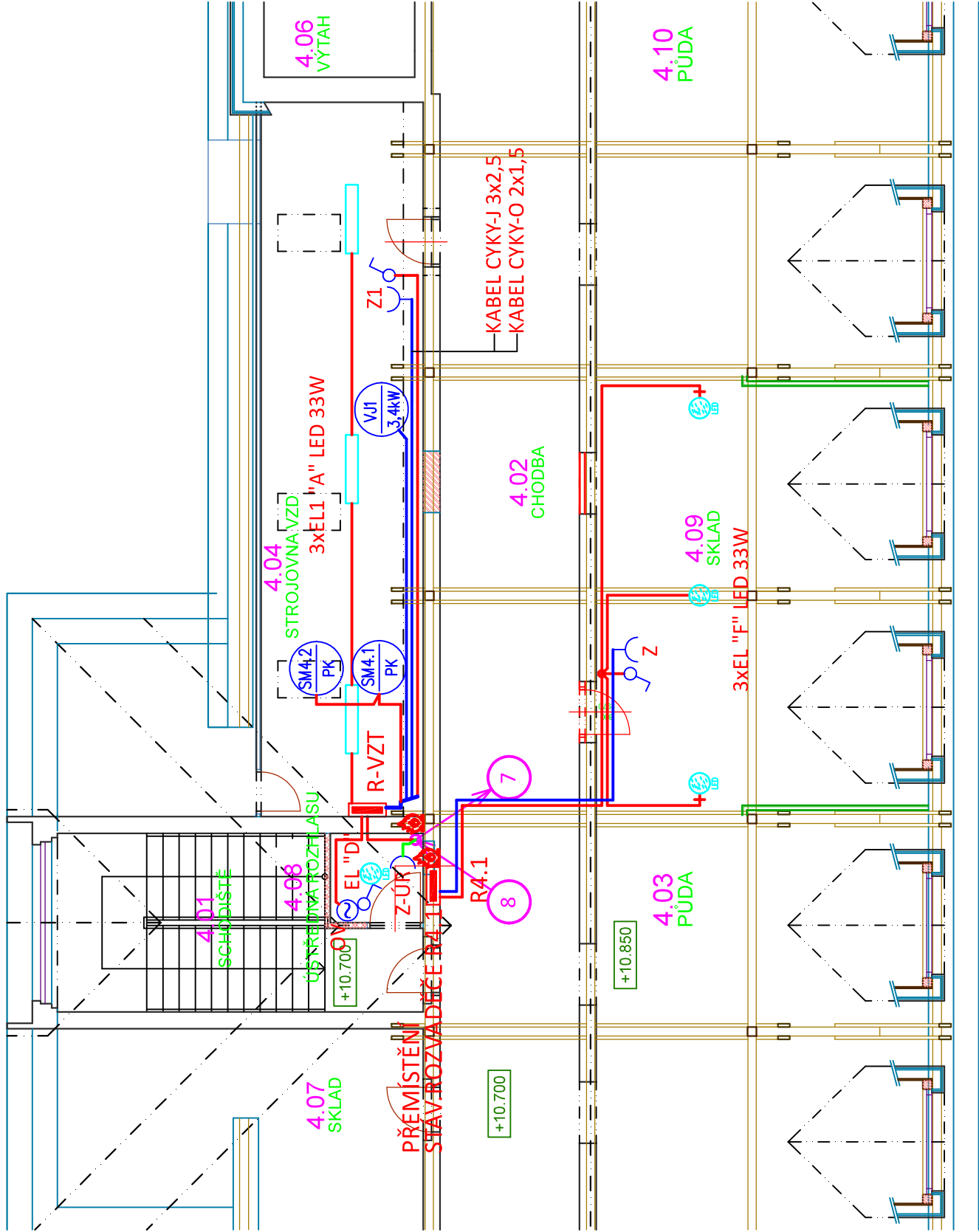


PŮDORYS PODKROVÍ



- 7

POŽ.KLAPKY 1.NP
POŽ.KLAPKY 2.NP
POŽ.KLAPKY 3.NP
R-VZT (4.NP)
Z-ÚR (4.NP)

KABEL CYKY-J 3x2,5
KABEL CYKY-J 3x2,5
KABEL CYKY-J 3x2,5
KABEL CYKY-J 5x6
KABEL S FUNKČNÍ ODOLNOSTÍ DLE PBŘ 3x2,5

R-VZT
R-VZT
R-VZT
HR
R-PBZ
- 8

LEGENDA:



SPÍNAČ OSVĚTLENÍ, ŘAZENÍ 1



SVÍTIDLO S LED TECHNOLOGIÍ - viz legenda svítidel



ZÁSUVKA 230V 16A



PODRUŽNÝ ELEKTRICKÝ ROZVADĚČ PRO PŘÍPOJENÍ VZDUCHOTECHNIKY



VZDUCHOTECHNICKÁ JEDNOTKA - dle projektu vzduchotechniky



ODTAHOVÝ VENTILÁTOR - dle projektu vzduchotechniky



PROTIPOŽÁRNÍ UCPÁVKA

LEGENDA SVÍTIDEL:

"A"

LED SVÍTIDLO, OPÁLOVÝ KRYT, 33W, 3900lm, 4000K, IP40

"D"

PŘISAZENÉ KRUHOVÉ LED SVÍTIDLO, OPÁLOVÝ PMMA KRYT, PR.375mm, 27W, 2900lm, 4000K, IP40

"F"

LED SVÍTIDLO, OPÁLOVÝ KRYT, 33W, 3900lm, 4000K, IP44 - na hořlavý podklad

PŘÍVOD ELEKTRICKÉ ENERGIE BUDE PROVEDEN Z HLAVNÍHO ROZVADĚČE HR (1.PP)
KABLEM CYKY-J 5x6 DO ROZVADĚČE R-VZT

KABELY CYKY (CYKLO) BUDOU ULOŽENY POD OMÍTKOU RESP. V KONSTRUKCI STĚN A STROPŮ,
TRASY KABELOVÝCH VEDENÍ BUDOU UPŘESNĚNY PŘED ZAHAJENÍM PRACÍ V KOORDINACI
S OSTATNÍMI ŘEMESLY

PŘÍPOJENÍ ZÁSUVKY PRO NAPÁJENÍ ÚSTŘEDNÝ EPS (M.Č.2.32) A ÚSTŘEDNÝ ROZHLASU (M.Č.4.08)
BUDE PROVEDENO Z POŽÁRNÍHO ROZVADĚČE V 1.PP KABELY S FUNKČNÍ INTEGRITOU.
JISTIČE BUDOU V ROZVADĚČI OZNAČENY POPISEM "NAPÁJENÍ EPS (NZS) - POZOR NEVYPÍNAT!

NAPĚŤOVÁ SOUSTAVA: 3+N+PE AC 50Hz 400/230V TN-C-S
OCHRANA PŘED NEBEZPEČNÝM DOTYKEM: AUTOMATICKÝM ODPOJENÍM OD ZDROJE
zvýšená PROUDOVÝMI CHRÁNIČI a DOPLŇJÍCÍM POSPOJOVANÍM DLE ČSN 33 2000-4-41 ED.3

Vypracoval: ING. Petr HASENÖHRL	Zodpovědný projektant: ING. Petr HASENÖHRL	Hlavní inženýr projektu: ING. Jaroslav DVORÁK	
Místo stavby: Za Kopečkem 353, Žamberk 564 01			Sinc s.r.o. IČ: 288 14 878 +420 775 124 685 www.sinc.cz
Investor: Pardubický kraj, Komenského náměstí 125, 532 11 Pardubice			
Akce: Realizace úspor energie – ALBERTINUM Žamberk – budova údržby, LDN a Albertova vila			Formát: Datum: 01/2020 Stupeň: DPS Zak. č.: 190804 Měřítko: 1:100 Paré:
Objekt: SO 04 LDN NUCENÉ VĚTRÁNÍ			Č. v.
Výkres: D.1.4.4 SILNOPROUDÁ ELEKTROTECHNIKA			D.1.4.4.6
ELEKTROINSTALACE PODKROVÍ			